

特別養護老人ホーム

いこいの森 西原

入居のご案内

対象者は

「いこいの森 西原」は介護老人福祉施設ですので、介護保険の要介護度認定を受けられている方が対象となります。

費用は

介護度によって異なりますが、介護保険の自己負担金、食事代の自己負担金と、個室利用料金になります。

※ご相談や、詳細については直接お問い合わせ下さい。

「いこいの森 西原」は特別養護老人ホームですので入居等には必要ありません。



特別養護老人ホーム

いこいの森 西原

まさとみふくしつかい
社会福祉法人 正富福祉会

起床・食事・入浴・リハビリ・余暇・就寝…
一律に決められた日課はありません
ゆったりとしたご老いの流れで
ありのままに自分らしく暮らせる場所
それが『いこいの森 西原』です



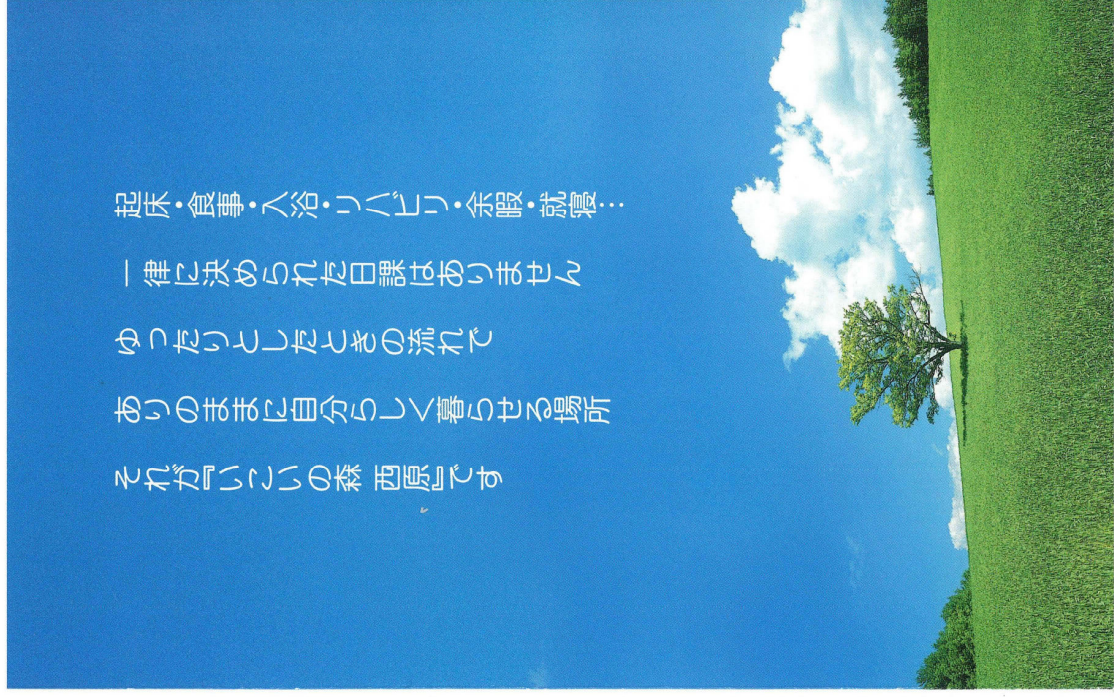
- 東北新幹線宇都宮駅 (JR宇都宮駅西口)・東武宇都宮駅よりそれぞれタクシー利用で約10分
- 東北自動車道鹿沼インターより約25分
宇都宮インターより約30分
- 北関東自動車道・上三川インターより約20分

特別養護老人ホーム

いこいの森 西原

まさとみふくしつかい
社会福祉法人 正富福祉会
〒320-0826 栃木県宇都宮市西原町1-3-1

TEL 028-658-6226



施設ご案内

いこいの森 西原

特別養護老人ホーム いこいの森 西原

居室は全て個室で、10人単位のユニットには個別タイプの檜の浴室や、大きな窓の広いリビングとキッチン、トイレがあり、少人数でゆったりとした時間の流れの中で、落ち着いた生活を送っていただくことができます。ご夫婦等二人で入居の場合は、二つの部屋を繋げてご利用できる仕様の部屋もあります。また、様々なタイプの入浴施設や、ユニット間の交流スペースが3箇所、地域交流スペースがあります。 ●50室・50人

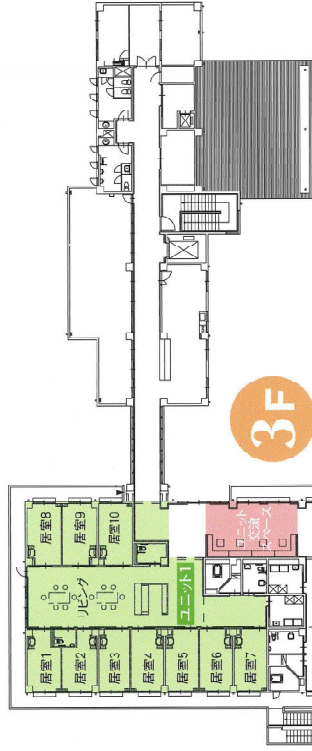


檜の香りに包まれてゆったりと...

※写真はイメージです。

ショートステイ いこいの森 西原

自宅で介護されているご家族に代わって、一時的にお世話させていただきます。ご要望により、リフト車等での送迎も行います。(全て個室です) ●10室・10人



3F



2F



1F

地域交流スペース

どなたでも立ち寄れるオープンなスペースです。近隣の方やボランティアの学生さん、子どもさん等多くの方々に使っていただける広場です。

